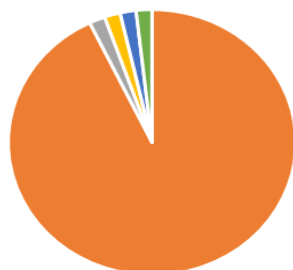


## 1 課題研究・探究活動の実施について

### ・授業時間

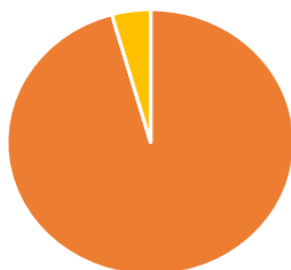
	普通科	普通科以外	定時制
	授業時間	授業時間	授業時間
45分	0	0	3
50分	52	22	1
55分	1	0	0
65分	1	1	0
90分	1	0	0
100分	1	0	0

普通科 授業時間



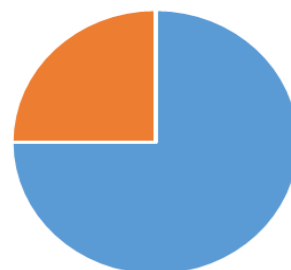
■ 45分 ■ 50分 ■ 55分 ■ 65分 ■ 90分 ■ 100分

普通科以外 授業時間



■ 45分 ■ 50分 ■ 55分 ■ 65分 ■ 90分 ■ 100分

定時制 授業時間

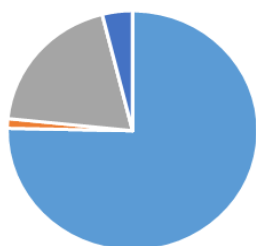


■ 45分 ■ 50分 ■ 55分 ■ 65分 ■ 90分 ■ 100分

### ・教育課程上で実施しているコマ数

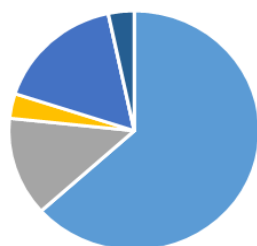
	普通科			普通科以外			定時制		
	1年コマ数	2年コマ数	3年コマ数	1年コマ数	2年コマ数	3年コマ数	1年コマ数	2年コマ数	3年コマ数
0コマ	58	50	44	19	12	5	6	6	4
0.5コマ	1	2	1	0	0	0	0	0	0
1コマ	15	17	10	4	8	7	0	0	0
1.5コマ	0	0	0	1	1	0	0	0	0
2コマ	3	6	13	5	6	11	0	0	1
3コマ	0	2	8	0	3	7	0	0	1
4コマ	0	0	1	1	0	0	0	0	0

普通科 1年コマ数



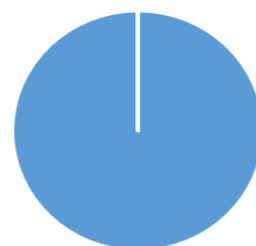
■ 0コマ ■ 0.5コマ ■ 1コマ ■ 1.5コマ  
■ 2コマ ■ 3コマ ■ 4コマ

普通科以外 1年コマ数



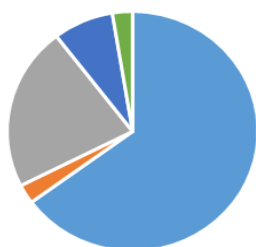
■ 0コマ ■ 0.5コマ ■ 1コマ ■ 1.5コマ  
■ 2コマ ■ 3コマ ■ 4コマ

定時制 1年コマ数



■ 0コマ ■ 0.5コマ ■ 1コマ ■ 1.5コマ  
■ 2コマ ■ 3コマ ■ 4コマ

普通科 2年コマ数



■ 0コマ ■ 0.5コマ ■ 1コマ ■ 1.5コマ  
■ 2コマ ■ 3コマ ■ 4コマ

普通科以外 2年コマ数



■ 0コマ ■ 0.5コマ ■ 1コマ ■ 1.5コマ  
■ 2コマ ■ 3コマ ■ 4コマ

定時制 2年コマ数



■ 0コマ ■ 0.5コマ ■ 1コマ ■ 1.5コマ  
■ 2コマ ■ 3コマ ■ 4コマ

普通科 3年コマ数



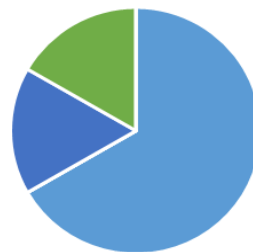
0コマ 0.5コマ 1コマ 1.5コマ  
2コマ 3コマ 4コマ

普通科以外 3年コマ数



0コマ 0.5コマ 1コマ 1.5コマ  
2コマ 3コマ 4コマ

定時制 3年コマ数



0コマ 0.5コマ 1コマ 1.5コマ  
2コマ 3コマ 4コマ

・教育課程上で実施している場合の生徒の活動時間について

	普通科	普通科以外	定時制
活動なし	28	0	3
教育課程に位置づけられた時間のみ	13	7	1
発表前のみ放課後も使用	23	10	2
普段から放課後も使用	13	13	0

普通科



活動なし  
教育課程に位置づけられた時間のみ  
発表前のみ放課後も使用  
普段から放課後も使用

普通科以外



活動なし  
教育課程に位置づけられた時間のみ  
発表前のみ放課後も使用  
普段から放課後も使用

定時制



活動なし  
教育課程に位置づけられた時間のみ  
発表前のみ放課後も使用  
普段から放課後も使用

・放課後の研究活動について

	普通科	普通科以外	定時制
活動なし	26	3	4
研究よりクラブを優先	29	11	0
クラブより研究を優先	22	16	2

普通科



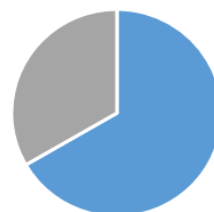
活動なし  
研究よりクラブを優先  
クラブより研究を優先

普通科以外



活動なし  
研究よりクラブを優先  
クラブより研究を優先

定時制



活動なし  
研究よりクラブを優先  
クラブより研究を優先

学校名（課程）	研究時間の不足分（記述）
県立出石（普）	長期休業中などを利用して実施している。一年次文理探究Ⅰ1単位、二年次文理探究Ⅱ1単位
県立淡路（全）	放課後等に活動。
県立加古川東（理数）	長期休み、土日などを使う。
県立龍野北（定）	始業前や放課後に時間を設けている
県立豊岡総合（総合学）	産業社会と人間 総合的な学習の時間（2年生・3年生）
県立豊岡総合（環境建設工）	放課後に実施
県立豊岡総合（電機応用工）	放課後に実施。
県立豊岡総合（理）	「総合的な学習」において2コマ
県立伊丹西（全）	探究活動を中心に実施する科目は設定していないが、理科・家庭科・総合的な学習の授業の中で年に5～10回探究的な活動を実施している。
県立龍野（総合自然学）	放課後を利用しています。
県立三田祥雲館（全単普）	2年次に理系生徒のみ自然科学探究2単位を追加して実施
県立神戸甲北（総合学）	放課後、自宅学習等で行う。必要がある場合は、長期休業中も日程を個人で日程を決めて実施。
県立東播磨（普（自然と人間探究類型））	2学期中間・期末考査最終日に時間を設定している。班によっては夏休み等を活用している。
神戸国際大学附属（全普）	放課後の利用
県立上郡（普）	放課後に実施。発表前は一部の授業を振り替える。
県立上郡（農）	平日の放課後または夏季休業中
県立上郡（園芸）	平日の放課後または夏季休業中
県立上郡（農土木）	平日の放課後または夏季休業中
県立姫路飾西（普）	放課後や夏休みなどを利用
姫路市立姫路（全）	放課後・長期休業中
県立星陵（普）	総合的な学習の時間も利用して行っています。
県立浜坂（普）	活動内容や大学・企業等との日程調整により、長期休業中や午前中授業日の放課後を使って実施する場合もある。
県立播磨農業（全農）	「課題研究」（総合的な学習の時間の代替）として、1年間、それぞれがテーマを決めて研究をし、それについて発表する。
百合学院（普）	独立して教育課程上にコマの設定はしていません。 理科の各科目内で、授業進行に関わる実験・探究を適宜実施する程度です。
県立長田（普）	7時間目、夏季休業中
県立宝塚北（全グローバルサイエンス）	総合的な学習の時間（1単位）、数学探究ゼミナール（1単位）、情報の科学（1単位）の時間で補充
神戸市立葺合（国際）	2年次以降、課題研究に関係する科目を選択している時は2年次は5コマ、3年次は3コマ実施となります。
県立福崎（普）	放課後などを使う
県立北条（全）	今年度からの新コースの1年生の生徒を対象に、学校設定科目において2学期より実施。来年度2年生へ継続して実施していく予定。
県立明石北（自然学）	1年生 前半 基礎的な実験を行う。1年生後半から班分けと研究タイトルを決定し、2年生も継続して研究を行う
県立三田西陵（全普）	子どもみらい類型は、総合的な学習の時間と学校設定科目を合わせ1年3コマ、2年3コマで実施している。（子どもみらい類型：特色選抜による36名）
県立農業（全）	放課後、休日での実施
県立武庫荘総合（全）	放課後の時間を利用している。
県立西宮北（全普）	各学期末の特別編成時間割の中で、一定のコマ数を入れる。
県立明石（普）	長期休業等を利用する。
県立大学附属（全）	特別推薦制度による兵庫県立大学への進学候補者に対して、10月以降（後期）から実施
県立播磨（普・商業）	週に何コマではなく、探求活動を行う場合は集中して行っている。
市立西宮（普）	ホームルームの時間を配当
市立西宮（グローバル・サイエンス）	ホームルームの時間を配当
神戸市立六甲アイランド（普）	放課後・長期休暇
県立津名（全普）	2年生理系・コースの生徒対象に総合的な学習の時間の一部を活用している。
県立姫路東（全普単）	放課後に実施
県立明石南（全）	総合学科なので1年次「産業社会と人間」2単位、2年次「総合的な学習の時間」2単位、3年次「課題研究」1単位を実施。進路探究などを系統的に進める形で実施。
県立尼崎小田（サイエンスリサーチ）	放課後、休日に実施
県立尼崎小田（国際探求学）	放課後で実施
県立尼崎小田（普）	放課後で実施
県立尼崎小田（普（看護医療・健康類型））	放課後で実施 夏季休業期間
県立神戸（総合理學）	放課後の延長、長期休業中、休日に実施する。
県立鳴尾（全・国際文化情報学）	放課後に作業させる
県立洲本（定）	総合的な学習（後期）の時間の中で、希望者が科学実験を行い、実験結果の分析・発表を行っている。
県立姫路商業（全）	休日・長期休業中・放課後に実施している。
神戸市立須磨翔風（全総合学（単））	発表などは総合的な学習の時間で不足分を設定する
武庫川女子大学附属（普）	課題研究は1年生からグループ活動としてスタート（実質的には夏休み過ぎから活動）。土曜日（隔週）2、3限に開講される総合的な学習の時間を利用して課題研究を進めている。
県立柏原（全普）	「知の探究コース」（ひとクラス）では、2年生2単位、3年生無し。
県立三木東（全）	放課後や長期休みを利用して対応している

学校名（課程）	教育課程外での実施
県立出石（普）	文理探究類型以外のクラスでは、一年次に職業調べと、研究発表を実施し、健全な職業観の育成と、キャリア教育に取り組んでいる。
県立豊岡総合（理）	「科学探求」において2コマ
県立三田祥雲館（全単普）	天文部、理科部の活動として実施
雲雀丘学園（普）	土曜日の放課後、夏、冬、春など長期休暇中に実施。
県立伊和（普）	特色選抜生を対象に不定期で放課後に1時間程度実施。
県立高砂南（全）	午前中短縮授業の時の放課後に、対象生徒に限った講演会を実施することがある。
県立須磨東（全普）	授業内の教時間を使って実施している。また、部活動（サイエンス部）でも実施している。
姫路市立姫路（全）	キャンプ、探究活動
県立星陵（普）	長期休業中に大学などを訪問しています。
県立太子（全）	月に1回、主に土曜日を利用して大学教員の方に来ていただいて授業を受けたり、調査研究を実施している。
県立長田（普）	夏期休業中
神戸市立葺合（国際）	GS（グローバルスタディ）研究会を立ち上げており、研究会の活動として行っています。
県立北条（全）	自然科学部の活動として実施。
県立農業（全）	農業クラブによるプロジェクト活動
生野学園（普）	放課後の個別対応
県立尼崎西（全普）	部活動（サイエンス部）で行なっています。
県立兵庫（未来創造コース（創造学））	授業時間の延長、長期休業中 など
県立播磨（普・商業）	不定期ではあるが、化学部員を含む有志において姫路駅周辺の水質調査等の活動を行っている。
賢明女子学院（普）	文科省の助成で課題研究を行っています。
県立三木（全普）	自然科学部の部活動として実施している
県立西宮甲山（全普）	月に一度、土曜日に実施。自然観察などを行う。
県立尼崎小田（サイエンスリサーチ）	学科全員、課題研究班別、希望生徒による校外実習
県立尼崎小田（国際探求学）	希望する生徒で校外行事
県立神戸（総合理学）	自然科学研究会（部活動）
県立明石工業高専（高専）	ロボットコンテスト、デザインコンテスト、プレゼンテーションコンテスト、エコラプロジェクト等
武庫川女子大学附属（普）	放課後を利用。グループにより活動の回数は異なる。
県立宝塚（全普）	宝塚市立手塚治虫記念館の外国人来館者対象にアンケート実施を実施し、今後の同館の活動について提案を行う。
県立香住（全）	漁業実習船を活用しての調査活動。
東洋大学附属姫路（普）	スーパー特進クラスのみ 1年次、2年次 東洋大学で英語にて「課題研究発表」を実施

## 2 生徒のテーマ設定について

	普通科	普通科以外	定時制
自由に決めている。決定後、担当教員を割当	12	8	0
教科・科目に分かれさせ、その中で、決める	3	3	0
教科・科目に分かれさせ、担当教員と相談	15	8	0
研究内容を提示	21	8	3
その他	4	2	0

普通科



- 自由に決めている。決定後、担当教員を割当
- 教科・科目に分かれさせ、その中で、決める。
- 教科・科目に分かれさせ、担当教員と相談
- 研究内容を提示。
- その他

普通科以外



- 自由に決めている。決定後、担当教員を割当
- 教科・科目に分かれさせ、その中で、決める。
- 教科・科目に分かれさせ、担当教員と相談
- 研究内容を提示。
- その他

定時制



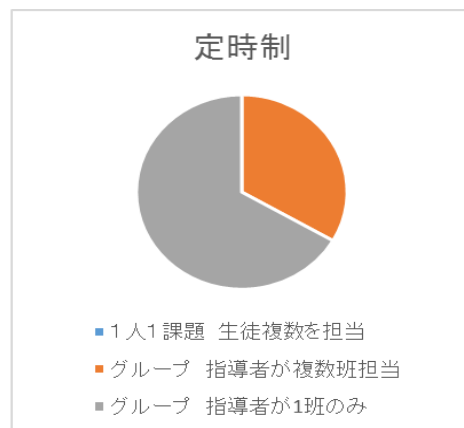
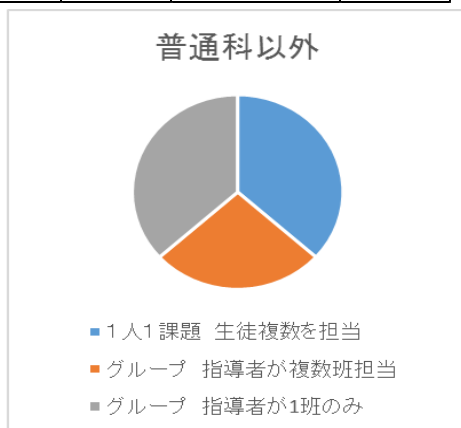
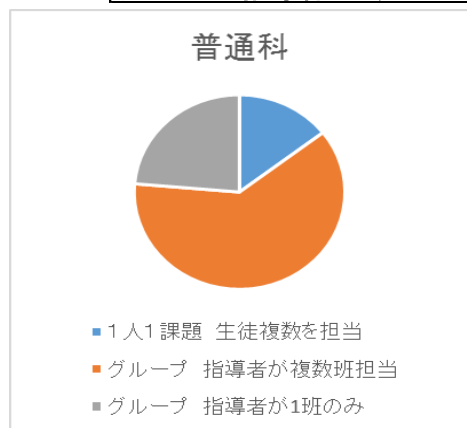
- 自由に決めている。決定後、担当教員を割当
- 教科・科目に分かれさせ、その中で、決める。
- 教科・科目に分かれさせ、担当教員と相談
- 研究内容を提示。
- その他

学校名（課程）	テーマ設定方法
県立高砂（全）	グループに分かれさせ、担当教員と相談をしながら、自由にテーマを決めさせる。
県立龍野（総合自然学）	生徒に希望するテーマを書かせ、その中で実行可能なテーマを担当教員と相談して、研究内容を提示し、その中から選ばせる。
県立東播磨（普（自然と人間探究類型））	1年生1学期にいくつかの講義をうけ、各自がテーマを設定する。その希望をもとに班分け、クラス担当者から班担当を決める。
県立西宮北（全普）	1年生は「1」の形態で実施している。2年生は「4」の形態で実施している。
県立播磨（普・商業）	毎週共通のテーマで行っている。
県立尼崎小田（国際探求学）	探求総学は自由テーマ ディベートは、トピックにあわせて各グループで探求
県立尼崎小田（普（看護医療・健康類型））	探求総学は自由テーマ ディベートは、トピックにあわせて各グループで探求
県立姫路商業（全）	商業・工業科担当教員がテーマ設定を行い、興味や関心のあるものを生徒が個々に選択する。
神戸市立須磨翔風（全総合学（単））	進路希望が似ている生徒をゼミ形式で担当教員を割り当て、テーマを自由に決めさせる。
武庫川女子大学附属（普）	生徒が研究テーマを決め、指導に当たる教員を探して担当してもらう。研究内容によっては大学の教員、附置研究所の研究員の指導を仰ぐ。その場合も本校教員が必ず付く。
県立柏原（全普）	SGHアソシエイト事業の中で行う「知の探究コース」の授業「探究」では、全体の大きなテーマの中で、生徒たちが考え、具体的な研究テーマを設定。それ以外のクラスでは、上記の「3」に近い。

### 3 担当者について

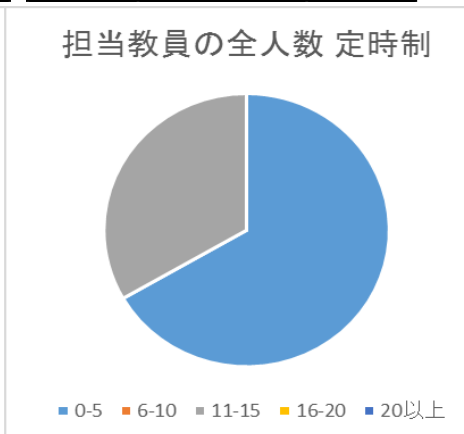
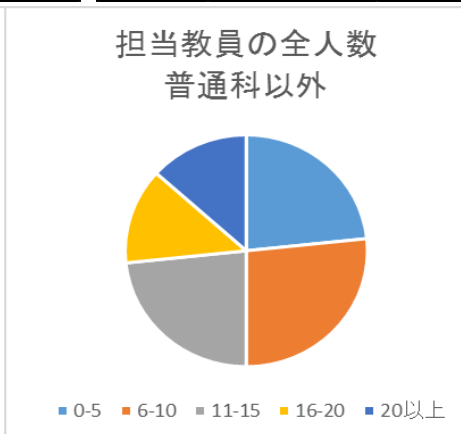
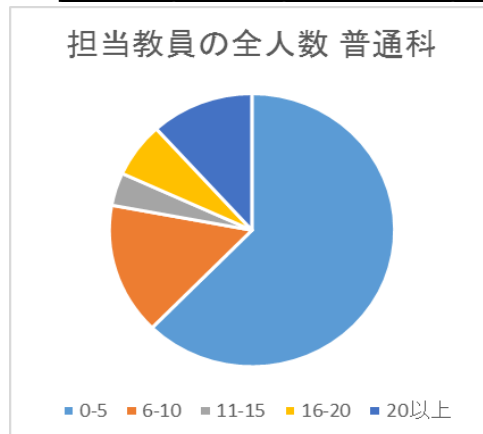
#### ・担当の仕方について

	普通科	普通科以外	定時制
1人1課題 生徒複数を担当	8	11	0
グループ 指導者が複数班担当	34	8	1
グループ 指導者が1班のみ	13	11	2



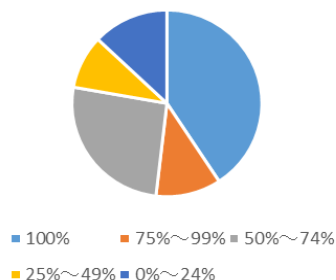
#### ・年間通じての担当者について

	担当教員の全人数			担当教員（専門内）			担当教員（専門外）		
	普通科	普通科以外	定時制	普通科	普通科以外	定時制	普通科	普通科以外	定時制
0-5	48	7	4	55	13	4	68	23	6
6-10	12	8	0	11	8	0	3	2	0
11-15	3	7	2	0	4	2	1	2	0
16-20	5	4	0	4	3	0	5	2	0
20以上	9	4	0	7	2	0	0	1	0

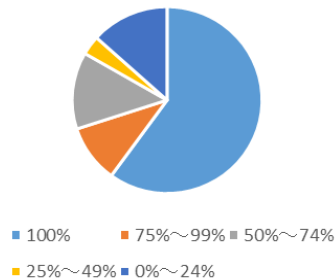


	担当教員の全人数に対する			担当教 担当教員の 担当教		
	普通科	普通科以外	定時制	普通科	普通科以外	定時制
100%	22	18	2	7	3	0
75%~99%	6	3	1	1	1	0
50%~74%	14	4	0	12	4	0
25%~49%	5	1	0	7	1	0
0%~24%	7	4	0	27	21	3

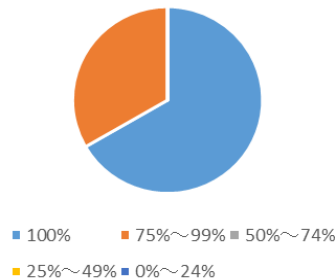
担当教員の全人数に対する  
専門の比率 普通科



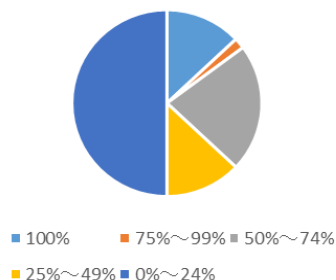
担当教員の全人数に対する  
専門の比率 普通科以外



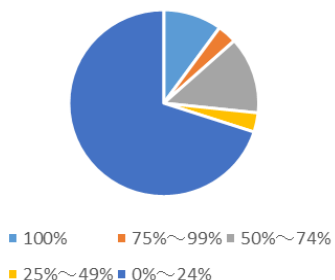
担当教員の全人数に対する  
専門の比率 定時制



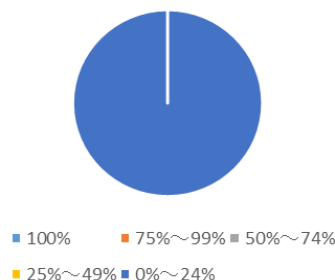
担当教員の全人数に対する  
専門外の比率 普通科



担当教員の全人数に対する  
専門外の比率 普通科以外



担当教員の全人数に対する  
専門外の比率 定時制



学校名 (課程)	校外からの探究活動担当者
県立豊岡 (全 (理数))	兵庫県立大学 (1) コウノトリ市民研究所 (1)
県立龍野 (総合自然学)	理科 (6) 数学科 (1) 家庭科 (1)
県立三田祥雲館 (全単普)	人と自然の博物館 (1) 関西学院 (3) 京都大学 (2) 神戸大学 (2)
県立高砂南 (全)	JICA (1) 大学 (3)
姫路市立姫路 (全)	一般企業 (1)
県立星陵 (普)	(1)
県立太子 (全)	兵庫県立大学 (1)
県立長田 (普)	英語 (5) 地歴公民 (2) 国語 (2) 理科・数学 (4)
県立宝塚北 (全 普)	宝塚市 (2) 介護老人福祉施設星花苑 (1)
県立飾磨工業 (定多単 1・2 部)	民間 (1)
県立明石北 (自然学)	大阪府立大学 (1)
県立兵庫 (未来創造コース (創造学))	神戸大学 (3) 大阪大学 (2)
県立大学附属 (全)	(1)
県立篠山東雲 (全)	家庭 (1)
県立尼崎小田 (サイエンスリサーチ)	大学 (20) 専門機関 (5)
県立尼崎小田 (普 (看護医療・健康類型))	専門学校 (10) 大学 (2) 病院 (2)
県立明石工業高専 (高専)	企業 (複数) 地域団体 (複数)
県立姫路商業 (全)	商業 (15) 工業 (3)
武庫川女子大学附属 (普)	大学 (2) 附置研究所 (2)



#### 4 課題研究・探究活動に関して大学・企業などからの派遣、または大学・企業などへの訪問について

##### ・派遣

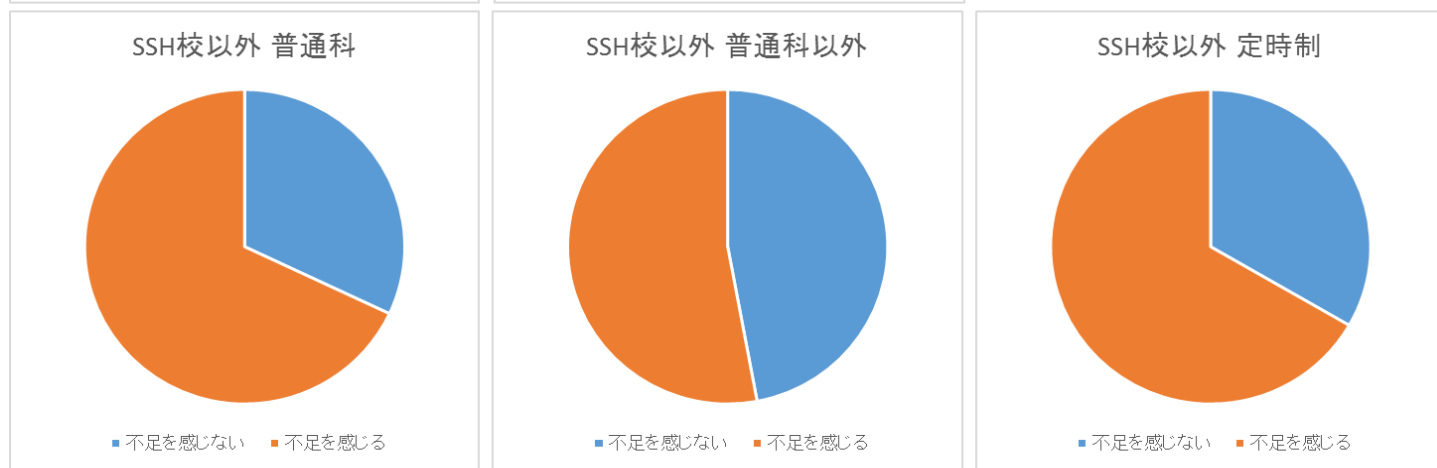
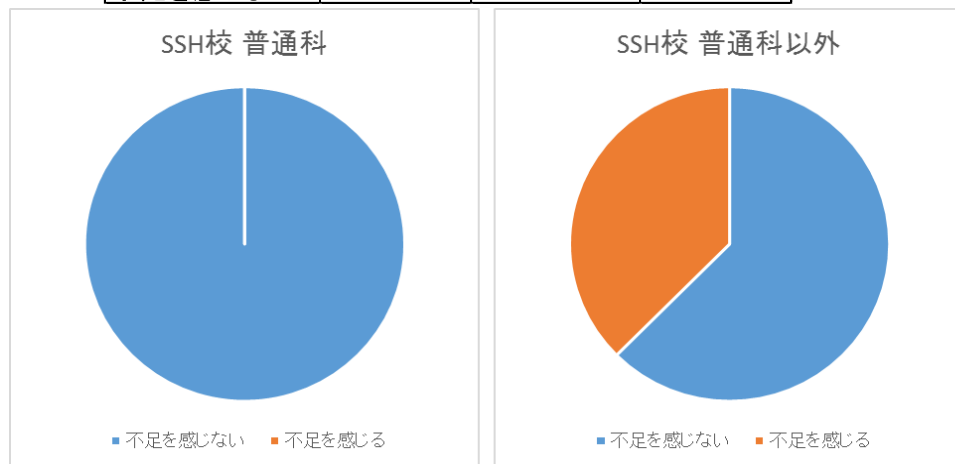
学校名（課程）	校外からの探究活動担当者
県立豊岡（全（理数））	兵庫県立大学（1）コウノトリ市民研究所（1）
県立龍野（総合自然学）	理科（6）数学科（1）家庭科（1）
県立三田祥雲館（全単普）	人と自然の博物館（1）関西学院（3）京都大学（2）神戸大学（2）
県立高砂南（全）	JICA（1）大学（3）
姫路市立姫路（全）	一般企業（1）
県立星陵（普）	（1）
県立太子（全）	兵庫県立大学（1）
県立長田（普）	英語（5）地歴公民（2）国語（2）理科・数学（4）
県立宝塚北（全 普）	宝塚市（2）介護老人福祉施設星花苑（1）
県立飾磨工業（定多単1・2部）	民間（1）
県立明石北（自然学）	大阪府立大学（1）
県立兵庫（未来創造コース（創造学））	神戸大学（3）大阪大学（2）
県立大学附属（全）	（1）
県立篠山東雲（全）	家庭（1）
県立尼崎小田（サイエンスリサーチ）	大学（20）専門機関（5）
県立尼崎小田（普（看護医療・健康類型））	専門学校（10）大学（2）病院（2）
県立明石工業高専（高専）	企業（複数）地域団体（複数）
県立姫路商業（全）	商業（15）工業（3）
武庫川女子大学附属（普）	大学（2）附置研究所（2）

##### ・訪問先

学校名（課程）	校外からの指導助言者
県立豊岡（全（理数））	兵庫県立大学（25）コウノトリ市民研究所（30）
県立出石（普）	豊岡市役所（2）出石観光協会（1）神戸セミナー（1）豊岡市教育委員会（1）
県立須磨友が丘（総合学）	企業（10）
県立加古川東（理数）	大阪工業大学（3）岡山大学（3）県立大学（2）ハリマ化成（4）
県立龍野北（定）	龍北工房運営協議会（4）
県立神戸商業（全（商業））	ユニクロ（2）神戸ミヤンマー皆好会（1）政策金融公庫（3）明興産業（1）
県立伊丹西（全）	大学・専門学校（16）
県立龍野（総合自然学）	大学（16）企業（2）
県立三田祥雲館（全単普）	人と自然の博物館（4）関西学院（10）京都大学（1）神戸大学（1）
県立飾磨工業（全）	山陽特殊製鋼（2）サンソフト（17）
県立東播磨（普（自然と人間探究類型））	京都造形芸術大学（4）冷泉家時雨亭文庫（1）近畿大学（1）神戸市外国語大学（1）OAA（1）
神戸国際大学附属（全普）	企業（12）大学（8）
県立西宮今津（総合学）	大学（6）企業（30）
県立姫路飾西（普）	未定（2）
姫路市立姫路（全）	大学（5）企業（20）
県立星陵（普）	兵庫県農林水産技術総合センター（1）姫路獨協大学（1）神戸大学（1）
県立浜坂（普）	兵庫県立大学（11）みさき商事（2）商工会（16）漁協（6）
県立太子（全）	兵庫県立大学（7）
県立播磨農業（全農）	日本政策金融公庫（6）兵庫県立大学（3）県立フラワーセンター（1）個人農家（6）そば職人（1）
県立長田（普）	大学（7）企業（1）その他（1）
県立宝塚北（全グローバルサイエンス）	京都大学（2）大阪大学（9）
県立川西北陵（全普）	JICA（16）企業（3）
神戸市立萁合（国際）	大学（35）
県立三田西陵（全普）	神戸海星女子学院大学（3）神戸親和女子大学（3）兵庫教育大学（1）震災・学校支援チーム（EARTH）
県立農業（全）	全農兵庫（60）農業試験場（20）
県立兵庫（未来創造コース（創造学））	神戸大学（10）大阪大学（5）
県立明石（普）	大学（5）企業（1）
市立西宮（普）	武庫川女大（1）
市立西宮（グローバル・サイエンス）	京都大（1）大阪教育大（1）
神戸市立六甲アイランド（普）	人と自然の博物館（1）兵庫医療大学（2）
県立篠山東雲（全）	大学（6）NPO（6）
県立尼崎小田（サイエンスリサーチ）	大学（10）
県立尼崎小田（国際探求学）	大学（4）外部団体（1）
県立尼崎小田（普（看護医療・健康類型））	専門機関（2）
県立神戸（総合理化学）	大学（10）企業（3）
県立姫路商業（全）	兵庫大学（4）楽天市場（8）野村證券（6）姫路市（4）みかしほ調理専門学校（6）
県立柏原（全普）	市（20）JICA（2）早稲田大学（2）関西学院大学（2）関西大学（2）
県立香住（全）	兵庫県立大学（1）福山大学（1）国立科学博物館（1）

## 5 経費について

	SSH校		
	普通科	普通科以外	
不足を感じない	4	5	
不足を感じる	0	3	
	SSH校以外		
	普通科	普通科以外	定時制
不足を感じない	16	8	1
不足を感じる	34	9	2



学校名 (課程)	予算について
県立豊岡 (全 (理数))	(不足あり) ; 兵庫教育大学大学院同窓会会員と大学教員との共同研究の研究費、インスパイアハイスクール事業
県立出石 (普)	(不足あり) ; 学校応援寄付金の活用と、豊岡市の研究助成制度に応募
県立淡路 (全)	(不足あり) ; 規定の予算内で対応しています。
県立千種 (全普)	(不足なし) ; 出所はない
県立加古川東 (理数)	(不足なし) ; インスパイア事業の予算
尼崎市立尼崎双星 (全)	(不足あり) ; お金は使用していない
県立豊岡総合 (電機応用工)	(不足あり) ; 実習費より
県立三田祥雲館 (全単普)	(不足あり) ; インスパイア事業、中高生の科学実践活動推進プログラム
雲雀丘学園 (普)	(不足あり) ; 進路指導部で事前に予算化しているが、交通費や宿泊費などは、参加者負担にしている。
県立飾磨工業 (全)	(不足あり) ; 特別非常勤講師、企業持ち出し
県立東播磨 (普 (自然と人間探究類型))	(不足なし) ; インスパイアの予算を利用
県立須磨東 (全普)	(不足あり) ; 県費のみ
神戸国際大学附属 (全普)	(不足あり) ; 後援会から支援
県立西宮今津 (総合学)	(不足あり) ; 総合学科経費
県立上郡 (普)	(不足あり) ; 教員個人の負担、教科費
姫路市立姫路 (全)	(不足あり) ; 市の特色 または PTA
県立浜坂 (普)	(不足なし) ; 校外他団体との共同研究であり、多くの場面で負担して頂いている。
県立太子 (全)	(不足なし) ; 「環境科学」という学校設定科目において、文科省指定の「土曜授業推進事業」を活用している。
県立播磨農業 (全農)	(不足あり) ; 兵庫の達人招聘事業・特別非常勤講師の予算から講師料を支給
県立小野 (普)	(不足あり) ; 文部科学省の事業 (中高生の科学研究実践活動推進プログラム) と理科の消耗品費
県立長田 (普)	(不足あり) ; 生徒の自費
県立宝塚北 (全グローバルサイエンス)	(不足あり) ; 県からのグローバルサイエンス科への予算配分が3年間で円という異常な事態が続いています。そのため、「課題研究」に必要な経費は受益者負担ということで、保護者から徴収している状況です。
県立飾磨工業 (定多単1・2部)	(不足あり) ; 実習費、課題研究費、教員の自腹
県立飾磨工業 (定多単3部)	(不足あり) ; 実習費を使う。
県立川西北陵 (全普)	(不足あり) ; インスパイア事業



学校名 (課程)	予算について
神戸市立葺合 (国際)	(不足あり) ; SGH指定校となっているので書籍などはそちらの予算で購入していただいています。環境関係の課題研究などで使う実験器具は教科の予算を使用したり、生徒の自費で行っています。
県立有馬 (全 総合学)	(不足なし) ; 県費
県立有馬 (全 人と自然)	(不足あり) ; 県費及び自己負担
県立福崎 (普)	?) ; 今年度から本格的に実施のため不明。基本的に理科の実習費。
県立北条 (全)	(不足あり) ; 「中高生の科学研究実践活動推進プログラム」を利用している。
県立農業 (全)	(不足あり) ; 農場予算
県立兵庫 (未来創造コース (創造学))	(不足あり) ; SGH経費を活用している
県立西宮北 (全普)	(不足なし) ; 平成28年度 県立高等学校特色づくり推進事業～インスパイア・ハイスクール～ において計画を立案し、その需用費を経費の一部として充当している。
県立明石 (普)	(不足あり) ; インスパイアハイスクール、実習費。
賢明女子学院 (普)	(不足なし) ; 文科省の助成を受けています。
市立西宮 (グローバル・サイエンス)	(不足あり) ; 西宮市
県立津名 (全普)	(不足あり) ; 短期間 (1ヶ月間程度) での課題研究なので、時間もお金もさほどかけずに校内の設備、備品でまかなっている。
県立篠山東雲 (全)	(不足あり) ; eco-1グランプリの賞金等
県立三木 (全普)	(不足あり) ; 部活動なので、生徒会からの予算内の金額で活動している
県立西宮甲山 (全普)	(不足なし) ; 県立高等学校特色づくり推進事業 (インスパイアハイスクール) より
県立尼崎小田 (国際探求学)	(不足なし) ; インスパイアハイスクール事業
県立尼崎小田 (普 (看護医療・健康類型))	(不足なし) ; インスパイアハイスクール事業
県立鳴尾 (全・国際文化情報学)	(不足なし) ; 予算は全くないので、お金のかからないことしかしていない。
県立加古川南 (総合学)	(不足あり) ; 校外での発表会で発表する生徒の交通費を生徒会費・PTA教育振興会費から支出している
県立柏原 (全普)	(不足あり) ; 出張に関しては、通常と同様に県費。生徒もすべて実費です。一部、インスパイア・ハイスクール等の予算を充てています。
県立三木東 (全)	(不足あり) ; ありません
県立洲本 (全普)	(不足あり) ; インスパイア

## 6 その他

学校名 (課程)	その他
県立淡路 (全)	教員の指導力、評価力などの向上が最大の課題。 課題研究の内容と、教科で学んだ内容との関連性が薄い。
県立千種 (全普)	そこまで手が回っていないのが現状です。
県立加古川東 (理数)	モチベーションの上からない生徒に対する指導をどうするか？ どの様な時に、どれくらい、研究内容に介入して指導をするか？ どのような能力を育成し、それをどうやって評価するのか？ テーマ探し・テーマ設定の指導を行う具体的な方法は？
県立龍野北 (定)	定時制単独のパソコンやネットワーク環境等の整備が商業科として必要である。
尼崎市立尼崎双星 (全)	研究費があれば、指導の範囲が広がると感じるが、現時点ではその費用がない。
県立龍野 (総合自然学)	文系に近いテーマ (歴史、文化等) にも広げたいので、予算がでるようにしていただきたい。
雲雀丘学園 (普)	課題研究を教育課程場で実施できていない現状です。中学時代には探求活動をさせているのですが…。アカデミックサマーとして、大学や企業に行つて、研究や体験学習をさせてイット抱いていますが、継続性が無いのが現状です。
県立飾磨工業 (全)	材料費等が生徒の自己負担になるので、高額な材料を使用する場合に困難がある。
県立伊和 (普)	今後、研究内容と同じ専門教科の教員が担当になるか、見通しがたない。
県立神戸甲北 (総合学)	総合学科なので卒業研究を実施しており、本校は文系の研究論文の方が圧倒的に多いです。予算に困ることことは現時点で問題点として上がっていますが、質問3の担当者の専門性については今ちようご議題として上がっています。専門でない内容の指導に生徒が複数人数いると限界があり、教科の専門性をどのように重視するかが問題となっています。現在、質問2のテーマ設定の仕方が検討事項として上がっています。他の学校がどのようにされているか、また集計ができれば教えて頂ければと思います。よろしくお願ひします。
県立東播磨 (普 (自然と人間探究類型))	他のクラス (類型) でも探究活動をやりたい希望があるが、先生の人数の関係で実施するのが難しい。 他のクラスも実施すると情報教室や図書室などの調整がうまくいかない。
県立須磨東 (全普)	部活動で実施するにあたり、研究するのにかかる薬品代等が生徒会予算では十分ではない。現状では顧問の持ち出し (数万円) によりまかなっており、生徒会も生徒が負担して研究を行うという見解を提示されている。外部予算を取るには部員数が少なく、十分な発表が見込めないため応募できない。これをどうしていくかは、県としての課題ではないだろうか。
県立西宮今津 (総合学)	研究テーマが多岐に亘るため指導が行き届かないところがある。 テーマ設定するまでに時間がかかる。
県立上部 (普)	実習助手がないことで、より負担が増している。 理科の担当教員の入れ替わりが多く、内容が引き継がれない。
県立浜坂 (普)	教科科目の授業の他に探求活動を担当することになるので、どうしても負担が大きくなる。 また、他団体と実施内容・日程について事前協議が必要になり、調整が難しい。
県立小野 (普)	一人の教員が複数の班を指導するので、準備や取組の指導などがどうしても手薄になりがちです。 放課後は部活動が優先されるので、時間割で割り振られた時間以外の活動がやりにくい。 大学訪問は地理的にも費用的にも大変なので、大学などの専門家にはメールで相談し、助言を頂いている (兵庫教育大学、兵庫県立大学、神戸大学)。
県立宝塚北 (全グローバルサイエンス)	人、もの、お金、時間、空間のいずれもきわめて厳しい状況であると言わざるをえません。
県立飾磨工業 (定多単1・2部)	配当予算が少なすぎて、ほとんどの講座で教員が自腹を切っている状態である。 もっと予算を増やしてほしい。
神戸市立葺合 (国際)	課題研究に使うことができる時間が不足していること。SGH指定での課題研究で文理問わず、様々な課題を自分たちが決めて研究しているが、その課題研究の内容について教師が専門的な知識を持っていない状態になったり、カリキュラム上専門の教師を課題研究に参加することができない状況がある。(例えば、環境についての課題研究をしている生徒が質問をしようとすると授業では理科の教師が担当していないためできず、放課後に相談をすることとなり、十分なアドバイスができない。)
県立北条 (全)	「中高生の科学研究実践活動推進プログラム」を昨年度より実施し、課題研究に取り組んでいるが、生徒の研究テーマをどのように設定させていくか、非常に困っている状態である。
県立農業 (全)	2年次からの実施でないと内容の深化を図ることができない。 テーマの設定や手法については、ある程度教師が誘導しなければならぬ。生徒が主体的に取り組むことが理想だが、生徒だけではきちんとした成果を得ることができない。
県立明石 (普)	時間がない、お金がない。
県立播磨 (普・商業)	探求内容について、十分考察する時間がとれない。
神戸市立六甲アイランド (普)	理科の教員には浸透しています。他教科の教員には探究活動や課題研究が難しいものに映るみたいです。 各教科の特色を生かした探究の指導を浸透させる必要があると感じます。
県立家島 (全)	課題研究等は一切行っておりませんので、すべて空白のままにしております。なお、1コマは5.0分です。
県立尼崎小田 (普 (看護医療・健康類型))	全職員がかかわるという体制になっていないため負担が大きい
県立加古川南 (総合学)	論文作成指導や専門外のテーマについての面談指導などを難しく感じる教師が多い。
県立姫路商業 (全)	商品開発や企業・大学訪問の際の費用の出所がない。そのため活動が限定的になってしまう。
神戸市立須磨翔風 (全総合学 (単))	課題研究は、3年次の総合的な学習の時間 (2単位) で1人1テーマで実施しています。
県立柏原 (全普)	SGH事業として、年度を越えて一貫したテーマで継続した取り組みを行っているのですが、授業担当者が交代をするので、研究内容がうまく引き継げず、苦勞をしております。

# 学校別集計内容

No.	校名	課程	課程上実施数(週当りコマ数)		1コマ時間(分)	放課後	生徒の優先	テーマ設定	担当者延人数(校内)	担当内容(校内)		校外 助言者数		校外 訪問回数		経費
			1年	2年						3年	1.専門内人数 2.専門外人数 3.校外担当者数	述べ数(所属)	述べ数(訪問先)			
1	兵庫県立神戸高等学校	総合理学	1年	1.5	65	3. 普段からあり	1. 部活動優先	1. 生徒の自由設定	11	3	10(大学)	2(企業)	1. SSH不足なし			
			2年	1.5						8	3(企業)	1(イベント)				
			3年	0						0	0					
2	兵庫県立豊岡高等学校	全日制課程(理数科)	1年	0	50	3. 普段からあり	2. 研究優先	3. 教科科目内教員との相談	8	5	25(大学)	5(大学)	2. SSH不足あり			
			2年	1						3	30(企業)	0(企業)				
			3年	0						1	0	0(その他)				
3	兵庫県立出石高等学校	普通科	1年	0	0	2. 発表前あり	1. 部活動優先	1. 生徒の自由設定	10	0	0(大学)	2(大学)	4. SSH外不足なし			
			2年	0						10	5(企業)	0(企業)				
			3年	0						0	0	0(その他)				
7	兵庫県立淡路高等学校	全日制	1年	0	50	2. 発表前あり	1. 部活動優先	4. 研究内容提示、選択	9	8	0(大学)	0(大学)	4. SSH外不足なし			
			2年	0						1	0(企業)	0(企業)				
			3年	2						0	0	0(その他)				
8	兵庫県立須磨友が丘高等学校	総合学科	1年	0	50	2. 発表前あり	1. 部活動優先	1. 生徒の自由設定	24	24	0(大学)	0(大学)	回答なし			
			2年	1						0	10(企業)	0(企業)				
			3年	2						0	0	0(その他)				
10	兵庫県立高砂高等学校	全日制	1年	2	50	2. 発表前あり	2. 研究優先	5. その他	3	2	0(大学)	0(大学)	3. SSH外不足なし			
			2年	0						1	0(企業)	0(企業)				
			3年	0						0	0	0(その他)				
12	兵庫県立加古川東高等学校	理数科	1年	1	50	2. 発表前あり	2. 研究優先	3. 教科科目内教員との相談	9	9	8(大学)	3(大学)	1. SSH不足なし			
			2年	2						0	4(企業)	0(企業)				
			3年	0						0	0	0(その他)				
13	兵庫県立龍野北高等学校	定時制	1年	0	45	3. 普段からあり	2. 研究優先	4. 研究内容提示、選択	2	2	0(大学)	0(大学)	4. SSH外不足なし			
			2年	0						0	4(企業)	0(企業)				
			3年	3						0	0	0(その他)				
15	兵庫県立尼崎工業高等学校	全日	1年	0	50	3. 普段からあり	2. 研究優先	3. 教科科目内教員との相談	8	8	0(大学)	0(大学)	回答なし			
			2年	0						0	0(企業)	0(企業)				
			3年	3						0	0	0(その他)				
18	兵庫県立神戸商業高等学校	全日制(商業科)	1年	0	0	1. 原則なし	回答なし	4. 研究内容提示、選択	15	15	0(大学)	0(大学)	3. SSH外不足なし			
			2年	0						0	7(企業)	0(企業)				
			3年	3						0	0	0(その他)				
19	兵庫県立神戸商業高等学校	全日制(会計科・情報科)	1年	0	0	1. 原則なし	回答なし	4. 研究内容提示、選択	12	12	0(大学)	0(大学)	3. SSH外不足なし			
			2年	2						0	0(企業)	0(企業)				
			3年	2						0	0	0(その他)				
20	尼崎市立尼崎双星高等学校	全日制	1年	0	50	1. 原則なし	回答なし	3. 教科科目内教員との相談	17	17	0(大学)	0(大学)	4. SSH外不足なし			
			2年	0						0	0(企業)	0(企業)				
			3年	3						0	0	0(その他)				
21	兵庫県立豊岡総合高等学校	総合学科	1年	2	50	2. 発表前あり	1. 部活動優先	4. 研究内容提示、選択	32	16	0(大学)	0(大学)	回答なし			
			2年	1						16	0(企業)	0(企業)				
			3年	2						0	0	0(その他)				
22	兵庫県立豊岡総合高等学校	環境建設工学科	1年	0	50	2. 発表前あり	1. 部活動優先	4. 研究内容提示、選択	8	8	0(大学)	0(大学)	3. SSH外不足なし			
			2年	0						0	0(企業)	0(企業)				
			3年	3						0	0	0(その他)				
23	兵庫県立豊岡総合高等学校	電機応用工学科	1年	0	0	2. 発表前あり	2. 研究優先	4. 研究内容提示、選択	7	7	0(大学)	0(大学)	4. SSH外不足なし			
			2年	0						0	0(企業)	0(企業)				
			3年	3						0	0	0(その他)				
24	兵庫県立豊岡総合高等学校	理科	1年	0	50	1. 原則なし	1. 部活動優先	4. 研究内容提示、選択	2	1	0(大学)	0(大学)	1. SSH不足なし			
			2年	0						1	0(企業)	0(企業)				
			3年	2						0	0	0(その他)				
26	兵庫県立龍野高等学校	総合自然科学科	1年	2	50	3. 普段からあり	2. 研究優先	回答なし	8	7	16(大学)	5(大学)	2. SSH不足あり			
			2年	3						1	2(企業)	2(企業)				
			3年	1						6	4(その他)	0(その他)				
27	兵庫県立三田祥雲館高等学校	全日制 単位制普通	1年	1	50	3. 普段からあり	2. 研究優先	3. 教科科目内教員との相談	45	41	12(大学)	0(大学)	4. SSH外不足なし			
			2年	2						4	4(企業)	0(企業)				
			3年	2						3	0	0(その他)				
28	雲雀丘学園高等学校	普通科	1年	0	0	回答なし	1. 部活動優先	4. 研究内容提示、選択	0	0	0(大学)	3(大学)	4. SSH外不足なし			
			2年	0						0	0(企業)	4(企業)				
			3年	0						0	0	0(その他)				
29	兵庫県立飾磨工業高等学校	全日制	1年	1	0	3. 普段からあり	2. 研究優先	4. 研究内容提示、選択	50	50	0(大学)	0(大学)	4. SSH外不足なし			
			2年	0						0	19(企業)	11(企業)				
			3年	2						0	0	0(その他)				
30	兵庫県立伊和高等学校	普通科	1年	0	50	回答なし	1. 部活動優先	1. 生徒の自由設定	2	1	0(大学)	0(大学)	4. SSH外不足なし			
			2年	0						1	0(企業)	0(企業)				
			3年	0						0	0	0(その他)				
31	兵庫県立神戸甲北高等学校	総合学科	1年	0	0	3. 普段からあり	1. 部活動優先	1. 生徒の自由設定	18	4	0(大学)	0(大学)	3. SSH外不足なし			
			2年	0						14	0(企業)	0(企業)				
			3年	2						0	0	0(その他)				
32	兵庫県立西宮東高等学校	全日制普通科	1年	0	65	1. 原則なし	1. 部活動優先	3. 教科科目内教員との相談	4	3	0(大学)	0(大学)	4. SSH外不足なし			
			2年	0.5						1	0(企業)	0(企業)				
			3年	0						0	0	0(その他)				
33	兵庫県立高砂南高等学校	全日制	1年	0	50	1. 原則なし	1. 部活動優先	4. 研究内容提示、選択	3	3	0(大学)	0(大学)	3. SSH外不足なし			
			2年	2						0	0(企業)	0(企業)				
			3年	0						1	0	0(その他)				
34	兵庫県立東播磨高等学校	普通科(自然と人間探究類型)	1年	1	50	2. 発表前あり	2. 研究優先	1. 生徒の自由設定	5	0	6(大学)	0(大学)	3. SSH外不足なし			
			2年	0						5	2(企業)	0(企業)				
			3年	0						0	0	0(その他)				
35	兵庫県立須磨東高等学校	全日制普通科	1年	0	50	回答なし	回答なし	1. 生徒の自由設定	0	2	0(大学)	0(大学)	4. SSH外不足なし			
			2年	0						1	0(企業)	0(企業)				
			3年	0						0	0	0(その他)				
39	神戸国際大学附属高等学校	全日制普通科	1年	0	50	2. 発表前あり	1. 部活動優先	3. 教科科目内教員との相談	5	3	8(大学)	11(大学)	4. SSH外不足なし			
			2年	1						2	12(企業)	0(企業)				
			3年	3						0	0	0(その他)				
40	兵庫県立西宮今津高等学校	総合学科	1年	2	50	1. 原則なし	回答なし	1. 生徒の自由設定	18	18	6(大学)	2(企業)	4. SSH外不足なし			
			2年	1						0	30(企業)	2(企業)				
			3年	2						0	0	0(その他)				
41	兵庫県立上郡高等学校	普通科	1年	0	50	3. 普段からあり	1. 部活動優先	4. 研究内容提示、選択	3	1	0(大学)	0(大学)	4. SSH外不足なし			
			2年	0						2	0(企業)	0(企業)				
			3年	1						0	0	0(その他)				
42	兵庫県立上郡高等学校	農業科	1年	0	50	3. 普段からあり	2. 研究優先	3. 教科科目内教員との相談	7	7	0(大学)	0(大学)	回答なし			
			2年	0						0	0(企業)	0(企業)				
			3年	3						0	0	0(その他)				
43	兵庫県立上郡高等学校	園芸科	1年	0	50	3. 普段からあり	2. 研究優先	3. 教科科目内教員との相談	7	7	0(大学)	0(大学)	回答なし			
			2年	1						0	0(企業)	0(企業)				
			3年	2						0	0	0(その他)				
44	兵庫県立上郡高等学校	農業土木科	1年	0	50	3. 普段からあり	2. 研究優先	3. 教科科目内教員との相談	7	7	0(大学)	0(大学)	回答なし			
			2年	0						0	0(企業)	0(企業)				
			3年	3						0	0	0(その他)				

校名	課程	課程上実施数(週当りコマ数)	1コマ時間(分)	放課後	生徒の優先	テーマ設定	担当者延人数(校内)	担当内容(校内)			校外		経費
								1.専門内人数	2.専門外人数	3.校外担当者数	校外助言者数	校外訪問回数	
45 兵庫県立姫路飾西高等学校	普通	1年	0	0	2、発表前あり	2、研究優先	4、研究内容提示、選択	7	7	0(大学)	0(大学)	4、SSH外不足なし	
		2年	2						0	0(企業)	0(企業)		
		3年	0						0	0(その他)	0(その他)		
46 姫路市立姫路高等学校	全日制	1年	1	0	2、発表前あり	2、研究優先	1、生徒の自由設定	4	2	5(大学)	3(大学)	4、SSH外不足なし	
		2年	1						2	20(企業)	20(企業)		
		3年	1						1	0(その他)	0(その他)		
47 兵庫県立星陵高等学校	普通科	1年	0	50	2、発表前あり	1、部活動優先	4、研究内容提示、選択	3	3	2(大学)	5(大学)	4、SSH外不足なし	
		2年	1						0	1(企業)	0(企業)		
		3年	2						1	0(その他)	0(その他)		
48 兵庫県立浜坂高等学校	普通科	1年	1	50	3、普段からあり	2、研究優先	4、研究内容提示、選択	2	2	11(大学)	1(大学)	3、SSH外不足なし	
		2年	1						2	24(企業)	0(企業)		
		3年	0						0	0(その他)	0(その他)		
49 兵庫県立和田山高等学校	全日制(総合学科)	1年	0	50	1、原則なし	1、部活動優先	3、教科科目内教員との相談	2	2	0(大学)	0(大学)	3、SSH外不足なし	
		2年	0						0	0(企業)	0(企業)		
		3年	2						0	0(その他)	0(その他)		
50 兵庫県立太子高等学校	全日制	1年	0	0	3、普段からあり	1、部活動優先	4、研究内容提示、選択	1	1	7(大学)	0(大学)	3、SSH外不足なし	
		2年	0						1	0(企業)	0(企業)		
		3年	2						1	4(その他)	0(その他)		
51 兵庫県立播磨農業高等学校	全日制農業科	1年	0	0	3、普段からあり	2、研究優先	2、教科科目内自由設定	29	29	3(大学)	3(大学)	4、SSH外不足なし	
		2年	0						0	14(企業)	8(企業)		
		3年	3						0	3(その他)	0(その他)		
52 神戸市立神港高等学校	全日制普通科	1年	0	0	1、原則なし	1、部活動優先	3、教科科目内教員との相談	2	2	0(大学)	0(大学)	4、SSH外不足なし	
		2年	0						0	0(企業)	0(企業)		
		3年	2						0	0(その他)	0(その他)		
54 兵庫県立小野高等学校	普通科	1年	0	100	2、発表前あり	1、部活動優先	1、生徒の自由設定	4	2	0(大学)	8(大学)	4、SSH外不足なし	
		2年	2						2	0(企業)	0(企業)		
		3年	0						0	0(その他)	0(その他)		
56 兵庫県立長田高等学校	普通	1年	1	50	2、発表前あり	1、部活動優先	2、教科科目内自由設定	12	9	7(大学)	5(大学)	4、SSH外不足なし	
		2年	3						0	2(企業)	0(企業)		
		3年	1						9	4(その他)	0(その他)		
58 兵庫県立宝塚北高等学校	全日制課程普通科	1年	1	0	2、発表前あり	1、部活動優先	4、研究内容提示、選択	29	9	0(大学)	0(大学)	3、SSH外不足なし	
		2年	1						20	0(企業)	0(企業)		
		3年	0						2	0(その他)	0(その他)		
59 兵庫県立宝塚北高等学校	全日制課程グローバルサイエンス科	1年	0	50	1、原則なし	1、部活動優先	4、研究内容提示、選択	3	3	11(大学)	7(大学)	4、SSH外不足なし	
		2年	1						0	0(企業)	0(企業)		
		3年	0						0	0(その他)	0(その他)		
60 兵庫県立飾磨工業高等学校	定時制課程多部制単位制1・2部	1年	0	50	2、発表前あり	2、研究優先	4、研究内容提示、選択	15	13	0(大学)	0(大学)	4、SSH外不足なし	
		2年	0						2	0(企業)	0(企業)		
		3年	2						1	0(その他)	0(その他)		
61 兵庫県立飾磨工業高等学校	定時制課程多部制単位制3部	1年	0	45	2、発表前あり	2、研究優先	4、研究内容提示、選択	12	12	0(大学)	0(大学)	4、SSH外不足なし	
		2年	0						0	0(企業)	0(企業)		
		3年	3						0	0(その他)	0(その他)		
62 兵庫県立川西北陵高等学校	全日制普通科	1年	2	50	3、普段からあり	2、研究優先	4、研究内容提示、選択	8	4	0(大学)	0(大学)	4、SSH外不足なし	
		2年	1						4	19(企業)	0(企業)		
		3年	1						0	9(その他)	0(その他)		
63 神戸市立葦合高等学校	国際科	1年	4	50	3、普段からあり	2、研究優先	1、生徒の自由設定	12	12	35(大学)	0(大学)	4、SSH外不足なし	
		2年	3						0	0(企業)	0(企業)		
		3年	1						0	0(その他)	0(その他)		
65 兵庫県立有馬高等学校	全日制課程総合学科	1年	0	50	2、発表前あり	2、研究優先	2、教科科目内自由設定	17	17	0(大学)	0(大学)	3、SSH外不足なし	
		2年	1						0	0(企業)	0(企業)		
		3年	2						0	0(その他)	0(その他)		
66 兵庫県立有馬高等学校	全日制課程人と自然科	1年	0	50	3、普段からあり	2、研究優先	1、生徒の自由設定	3	3	0(大学)	0(大学)	4、SSH外不足なし	
		2年	0						0	0(企業)	0(企業)		
		3年	3						0	0(その他)	0(その他)		
67 兵庫県立福崎高等学校	普通科	1年	0	0	2、発表前あり	1、部活動優先	3、教科科目内教員との相談	4	3	0(大学)	0(大学)	回答なし	
		2年	1						1	0(企業)	0(企業)		
		3年	0						0	0(その他)	0(その他)		
68 兵庫県立北条高等学校	全日制	1年	1	50	2、発表前あり	2、研究優先	3、教科科目内教員との相談	5	3	0(大学)	0(大学)	4、SSH外不足なし	
		2年	0						2	0(企業)	0(企業)		
		3年	0						0	0(その他)	0(その他)		
69 兵庫県立明石北高等学校	自然科学科	1年	1	50	2、発表前あり	1、部活動優先	2、教科科目内自由設定	12	6	0(大学)	0(大学)	2、SSH不足あり	
		2年	2						6	0(企業)	0(企業)		
		3年	1						1	0(その他)	0(その他)		
70 兵庫県立三田西陵高等学校	全日制普通科	1年	1	50	1、原則なし	回答なし	4、研究内容提示、選択	40	40	7(大学)	1(大学)	3、SSH外不足なし	
		2年	1						0	0(企業)	0(企業)		
		3年	1						0	0(その他)	0(その他)		
71 兵庫県立農業高等学校	全日制	1年	0	50	3、普段からあり	2、研究優先	3、教科科目内教員との相談	44	44	0(大学)	0(大学)	4、SSH外不足なし	
		2年	0						0	80(企業)	0(企業)		
		3年	3						0	5(その他)	0(その他)		
72 生野学園高等学校	普通科	1年	0	0	回答なし	1、部活動優先	1、生徒の自由設定	5	5	0(大学)	0(大学)	3、SSH外不足なし	
		2年	0						0	0(企業)	0(企業)		
		3年	0						0	0(その他)	0(その他)		
75 兵庫県立武庫荘総合高等学校	全日制	1年	0	0	2、発表前あり	1、部活動優先	4、研究内容提示、選択	38	22	0(大学)	0(大学)	3、SSH外不足なし	
		2年	1						16	0(企業)	0(企業)		
		3年	2						0	0(その他)	0(その他)		
76 兵庫県立兵庫高等学校	未来創造コース(創造科学科)	1年	0	0	3、普段からあり	2、研究優先	3、教科科目内教員との相談	5	4	15(大学)	10(大学)	4、SSH外不足なし	
		2年	2						1	0(企業)	0(企業)		
		3年	0						3	0(その他)	0(その他)		
77 兵庫県立姫路南高等学校	全日制	1年	1	50	2、発表前あり	1、部活動優先	1、生徒の自由設定	3	3	0(大学)	0(大学)	4、SSH外不足なし	
		2年	1						0	0(企業)	0(企業)		
		3年	1						0	0(その他)	0(その他)		
78 兵庫県立西宮北高等学校	全日制普通科	1年	1	50	1、原則なし	1、部活動優先	5、その他	28	9	0(大学)	0(大学)	3、SSH外不足なし	
		2年	1						19	0(企業)	0(企業)		
		3年	0						0	0(その他)	0(その他)		
79 兵庫県立明石高等学校	普通科	1年	1	50	1、原則なし	回答なし	3、教科科目内教員との相談	9	9	5(大学)	2(大学)	4、SSH外不足なし	
		2年	1						0	1(企業)	0(企業)		
		3年	2						0	0(その他)	0(その他)		
80 兵庫県立大学附属高等学校	全日制課程	1年	0	50	1、原則なし	回答なし	2、教科科目内自由設定	6	3	0(大学)	12(大学)	4、SSH外不足なし	
		2年	0						3	0(企業)	0(企業)		
		3年	3						1	0(その他)	0(その他)		
81 兵庫県立播磨高等学校	普通科・商業科	1年	0.5	50	1、原則なし	1、部活動優先	5、その他	5	5	0(大学)	0(大学)	回答なし	
		2年	0.5						0	0(企業)	0(企業)		
		3年	0.5						0	0(その他)	0(その他)		
83 市立西宮高等学校	普通科	1年	1	50	1、原則なし	2、研究優先	4、研究内容提示、選択	36	25	1(大学)	0(大学)	4、SSH外不足なし	
		2年	2						1	0(企業)	0(企業)		
		3年	0						0	0(その他)	0(その他)		

	校名	課程	課程上実施数(週当りコマ数)	1コマ時間(分)	放課後	生徒の優先	テーマ設定	担当者延人数(校内)	担当内容(校内)	校外 助言者数	校外 訪問回数	経費	
					1.原則なし 2.発表前あり 3.普段からあり	1.部活動優先 2.研究優先	1.生徒の自由設定 2.教科科目内で自由設定 3.教科科目内教員との相談 4.研究内容提示、選択 5.その他		1.専門内人数 2.専門外人数 3.校外担当者数	述べ数(所属)	述べ数(訪問先)		
84	市立西宮高等学校	グローバル・サイエンス科	1年	1	50	1.原則なし	2.研究優先	4.研究内容提示、選択	3	3	2(大学)	2(大学)	4.SSH外不足なし
			2年	1						0	0(企業)	0(企業)	
			3年	1						0	0(その他)	0(その他)	
85	神戸市立六甲アイランド高等学校	普通科	1年	1	50	3.普段からあり	1.部活動優先	1.生徒の自由設定	11	11	1(企業)	0(大学)	1.SSH不足なし
			2年	1						0	0(その他)	0(その他)	
			3年	1						0	0(その他)	0(その他)	
86	兵庫県立津名高等学校	全日制普通科	1年	0	50	2.発表前あり	1.部活動優先	3.教科科目内教員との相談	3	3	0(大学)	0(大学)	4.SSH外不足なし
			2年	0						0	0(企業)	0(企業)	
			3年	0						0	0(その他)	0(その他)	
87	兵庫県立姫路東高等学校	全日制普通科 単位制	1年	0	55	1.原則なし	2.研究優先	1.生徒の自由設定	5	5	0(大学)	0(大学)	4.SSH外不足なし
			2年	0						0	0(企業)	0(企業)	
			3年	1						0	0(その他)	0(その他)	
88	兵庫県立明石南高等学校	全日制	1年	0	50	1.原則なし	回答なし	1.生徒の自由設定	17	17	0(大学)	0(大学)	回答なし
			2年	0						0	0(その他)	0(その他)	
			3年	1						0	0(その他)	0(その他)	
90	兵庫県立篠山東雲高等学校	全日制	1年	0	0	3.普段からあり	2.研究優先	3.教科科目内教員との相談	7	6	6(大学)	6(大学)	4.SSH外不足なし
			2年	0						1	6(企業)	0(企業)	
			3年	3						1	0(その他)	0(その他)	
91	兵庫県立三木高等学校	全日制普通科	1年	0	50	回答なし	1.部活動優先	3.教科科目内教員との相談	2	1	0(大学)	0(大学)	4.SSH外不足なし
			2年	0						0	0(企業)	0(企業)	
			3年	0						0	0(その他)	0(その他)	
92	兵庫県立西宮甲山高等学校	全日制普通科	1年	0	50	2.発表前あり	2.研究優先	2.教科科目内で自由設定	6	6	0(大学)	0(大学)	3.SSH外不足なし
			2年	0						0	0(企業)	0(企業)	
			3年	2						0	0(その他)	0(その他)	
94	兵庫県立尼崎小田高等学校	サイエンスリサーチ科	1年	1	50	3.普段からあり	2.研究優先	3.教科科目内教員との相談	12	12	10(大学)	10(大学)	1.SSH不足なし
			2年	2						0	0(企業)	0(企業)	
			3年	1						20	10(その他)	10(その他)	
95	兵庫県立尼崎小田高等学校	国際探求学科	1年	2	50	2.発表前あり	2.研究優先	5.その他	15	12	4(大学)	2(大学)	1.SSH不足なし
			2年	3						0	1(企業)	0(企業)	
			3年	2						0	0(その他)	0(その他)	
96	兵庫県立尼崎小田高等学校	普通科	1年	0	50	2.発表前あり	1.部活動優先	3.教科科目内教員との相談	10	10	0(大学)	0(大学)	1.SSH不足なし
			2年	1						0	0(企業)	0(企業)	
			3年	0						0	0(その他)	0(その他)	
97	兵庫県立尼崎小田高等学校	普通科(看護医療・健康類型)	1年	0	50	3.普段からあり	2.研究優先	4.研究内容提示、選択	2	1	0(大学)	2(大学)	1.SSH不足なし
			2年	2						1	2(企業)	0(企業)	
			3年	0						10	0(その他)	0(その他)	
98	兵庫県立鳴尾高等学校	全日制・国際文化情報学科	1年	0	50	2.発表前あり	2.研究優先	1.生徒の自由設定	4	4	0(大学)	0(大学)	3.SSH外不足なし
			2年	0						0	0(企業)	0(企業)	
			3年	1						0	0(その他)	0(その他)	
99	兵庫県立加古川南高等学校	総合学科	1年	2	50	3.普段からあり	1.部活動優先	1.生徒の自由設定	52	0	0(大学)	1(大学)	4.SSH外不足なし
			2年	2						52	0(企業)	0(企業)	
			3年	1						0	0(その他)	0(その他)	
100	兵庫県立洲本高等学校	定時制	1年	0	45	1.原則なし	回答なし	4.研究内容提示、選択	1	1	0(大学)	0(大学)	3.SSH外不足なし
			2年	0						0	0(企業)	0(企業)	
			3年	0						0	0(その他)	0(その他)	
101	兵庫県立明石工業高等専門学校		1年	0	90	回答なし	1.部活動優先	4.研究内容提示、選択	約20	約20	0(大学)	0(大学)	4.SSH外不足なし
			2年	0						0	0(企業)	複数	
			3年	0						複数	0(その他)	0(その他)	
102	兵庫県立姫路商業高等学校	全日制	1年	0	0	1.原則なし	1.部活動優先	4.研究内容提示、選択	18	18	4(大学)	0(大学)	4.SSH外不足なし
			2年	0						0	24(企業)	0(企業)	
			3年	3						15	0(その他)	0(その他)	
103	神戸市立須磨翔風高等学校	全日制総合学科(単位制)	1年	0	0	2.発表前あり	1.部活動優先	5.その他	20	0	0(大学)	0(大学)	3.SSH外不足なし
			2年	0						20	0(企業)	0(企業)	
			3年	2						0	0(その他)	0(その他)	
104	武庫川女子大学附属中学校・高等学校	普通科	1年	0	50	回答なし	2.研究優先	5.その他	12	4	0(大学)	20(大学)	1.SSH不足なし
			2年	0						8	0(企業)	80(企業)	
			3年	2						2	0(その他)	0(その他)	
105	兵庫県立柏原高等学校	全日制普通科	1年	1	50	2.発表前あり	2.研究優先	4.研究内容提示、選択	39	29	6(大学)	4(大学)	4.SSH外不足なし
			2年	1						10	22(企業)	0(企業)	
			3年	1						0	0(その他)	0(その他)	
107	兵庫県立香住高等学校	全日制	1年	0	50	2.発表前あり	1.部活動優先	4.研究内容提示、選択	6	6	2(大学)	0(大学)	3.SSH外不足なし
			2年	0						0	1(企業)	1(企業)	
			3年	3						0	0(その他)	0(その他)	
108	東洋大学附属姫路中学校・高等学校	普通科	1年	0	50	2.発表前あり	2.研究優先	4.研究内容提示、選択	1~4	1~2	0(大学)	1(大学)	回答なし
			2年	1						1~2	0(企業)	0(企業)	
			3年	2						0	0(その他)	0(その他)	
109	兵庫県立三木東高等学校	全日制	1年	0	50	2.発表前あり	2.研究優先	1.生徒の自由設定	18	18	0(大学)	0(大学)	4.SSH外不足なし
			2年	1						0	0(企業)	0(企業)	
			3年	2						0	0(その他)	0(その他)	
111	兵庫県立洲本高等学校	全日制 普通科	1年	2	50	2.発表前あり	1.部活動優先	4.研究内容提示、選択	1	1	0(大学)	0(大学)	4.SSH外不足なし
			2年	0						0	0(企業)	0(企業)	
			3年	0						0	0(その他)	0(その他)	
112	兵庫県立佐用高等学校	全日制	1年	0	50	3.普段からあり	2.研究優先	3.教科科目内教員との相談	4	1	3(大学)	0(大学)	3.SSH外不足なし
			2年	0						3	1(企業)	5(企業)	
			3年	4						0	20(その他)	0(その他)	
113	兵庫県立佐用高等学校	全日制	1年	0	50	3.普段からあり	2.研究優先	回答なし	9	7	0(大学)	0(大学)	4.SSH外不足なし
			2年	3						2	0(企業)	0(企業)	
			3年	2						0	20(その他)	0(その他)	