

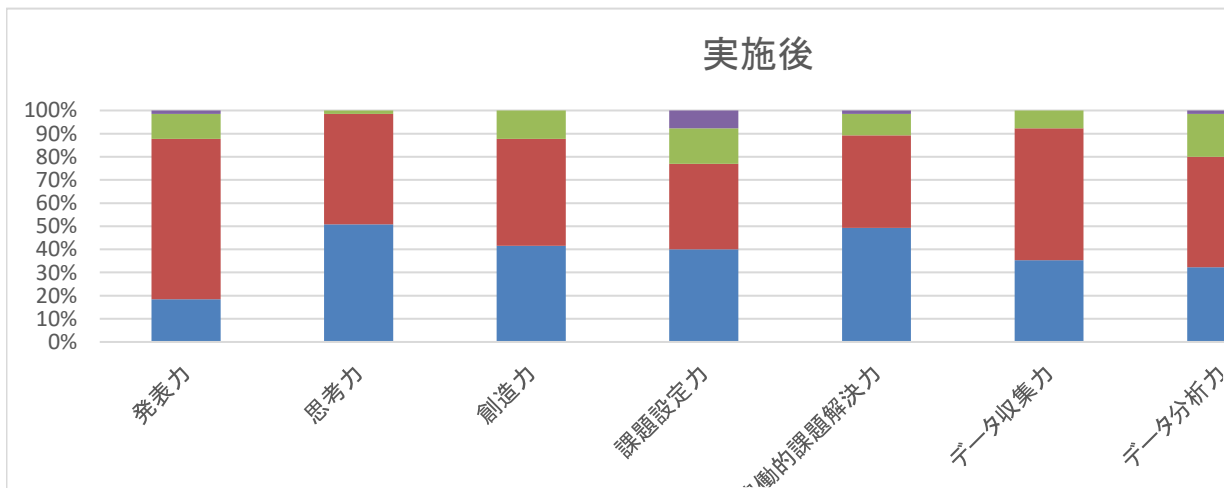
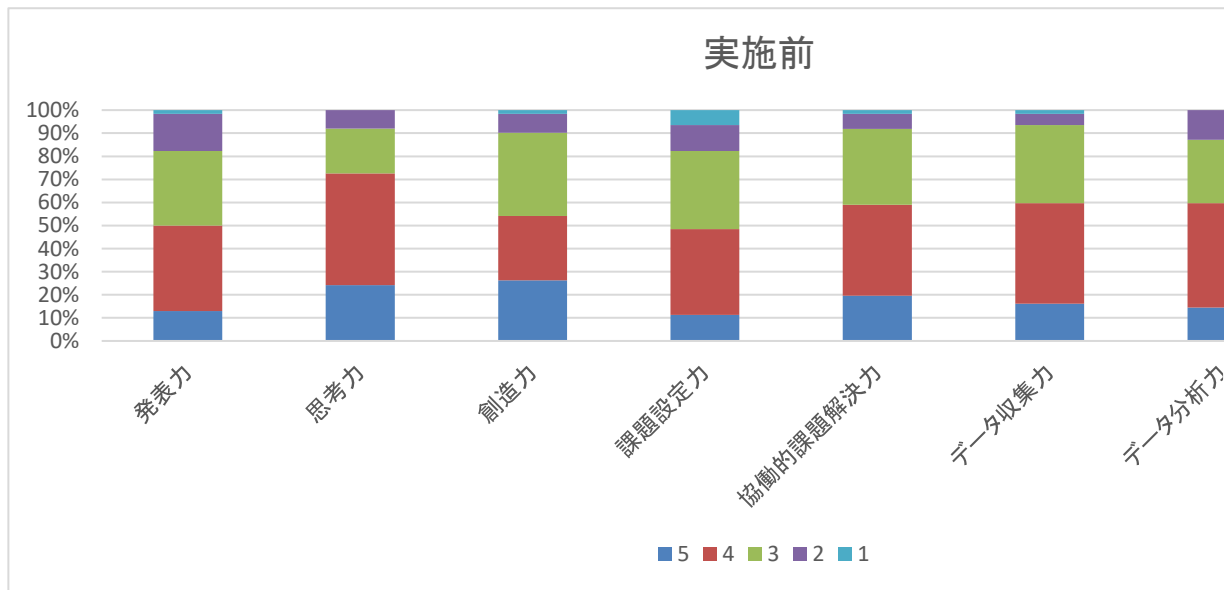
第13回 SSH科学交流研修会 –サイエンス・コラボレーション in 武庫川–

29日 実施前

		発表力	思考力	創造力	課題設定力	協働的課題解決力	データ収集力
5	しっかりと身についた	13%	24%	26%	11%	20%	16%
4	やや身についた	37%	48%	28%	37%	39%	44%
3	どちらともいえない	32%	19%	36%	34%	33%	34%
2	あまりつかなかった	16%	8%	8%	11%	7%	5%
1	全く身につかなかった	2%	0%	2%	6%	2%	2%

30日 実施後

		発表力	思考力	創造力	課題設定力	協働的課題解決力	データ収集力
5	しっかりと身についた	18%	51%	42%	40%	49%	35%
4	やや身についた	69%	48%	46%	37%	40%	57%
3	どちらともいえない	11%	2%	12%	15%	9%	8%
2	あまりつかなかった	2%	0%	0%	8%	2%	0%
1	全く身につかなかった	0%	0%	0%	0%	0%	0%



100%

■ 5 ■ 4 ■ 3 ■ 2 ■ 1

データ 分析力	探究力
15%	32%
45%	37%
27%	27%
13%	2%
0%	2%

データ 分析力	探究力
32%	60%
48%	37%
18%	3%
2%	0%
0%	0%

