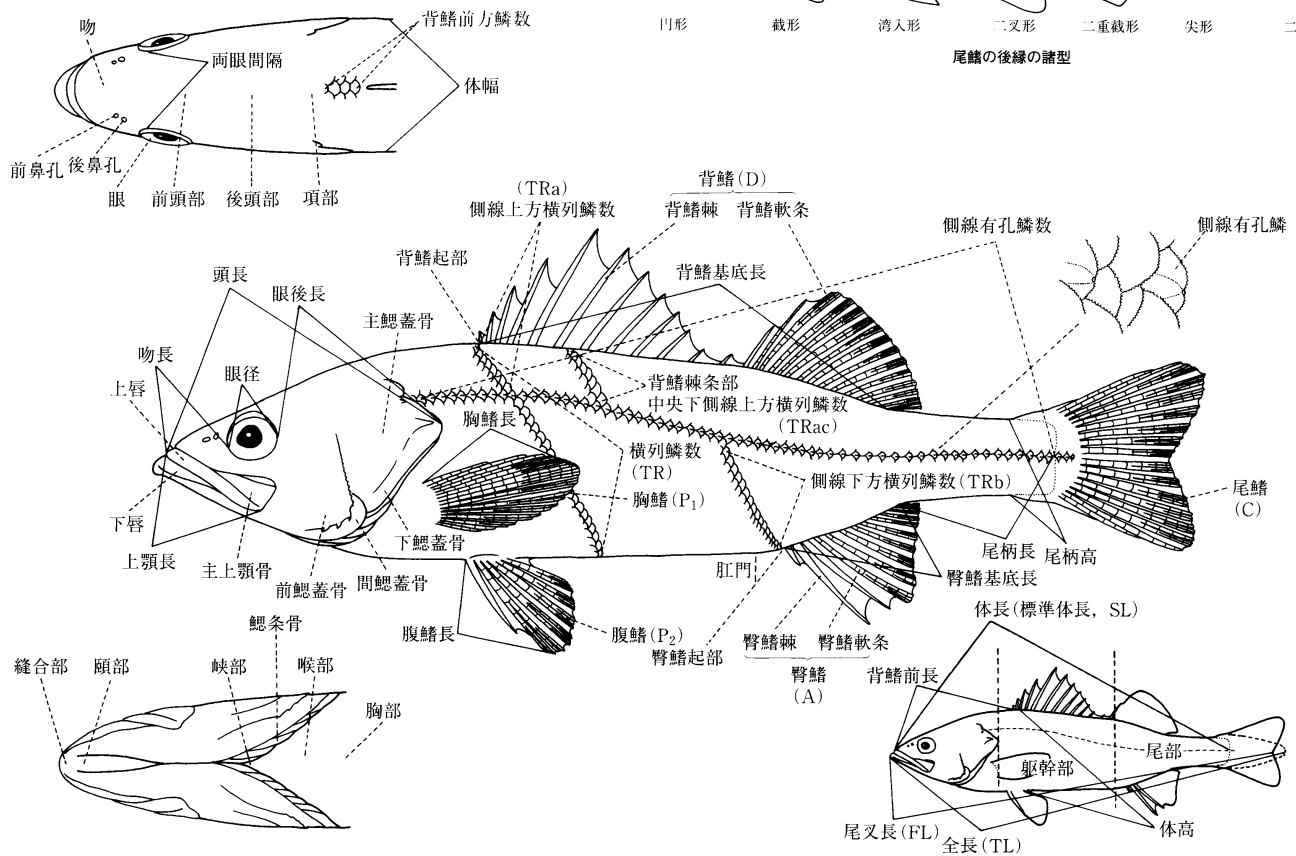


魚類の体形模式図。A：紡錘形 B：側扁形 C：縦扁形 D：ウナギ形
D'：紡錘形とウナギ形の間中型 E：フグ形

腹鰭と胸鰭の位置の諸型。腹位：腹鰭が腹部にあり、胸鰭が低位にある 胸位：腹鰭が胸部にあり、胸鰭が中位 喉位：腹鰭が喉部にあり、胸鰭が中位



尾鰭の後縁の諸型



硬骨魚綱の外部形態。