

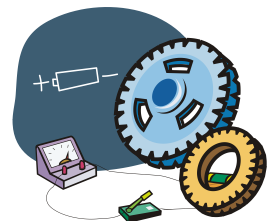


2015年度 総合理学科1年

「サイエンス入門」
ガイダンス

2015.4.14

◎本年度担当



・物理分野：**大嶋**

3年5組担任



・化学分野：**楠本**

1年9組担任



・生物分野：**繁戸**

総合理学部次長

● 総合理学科の理念

- ・実践的コミュニケーション能力
- ・自然科学における広い視野と創造性
- ・社会性と倫理観



国際社会で活躍する自然科学に強い人材の育成

● 神戸高校SSH事業

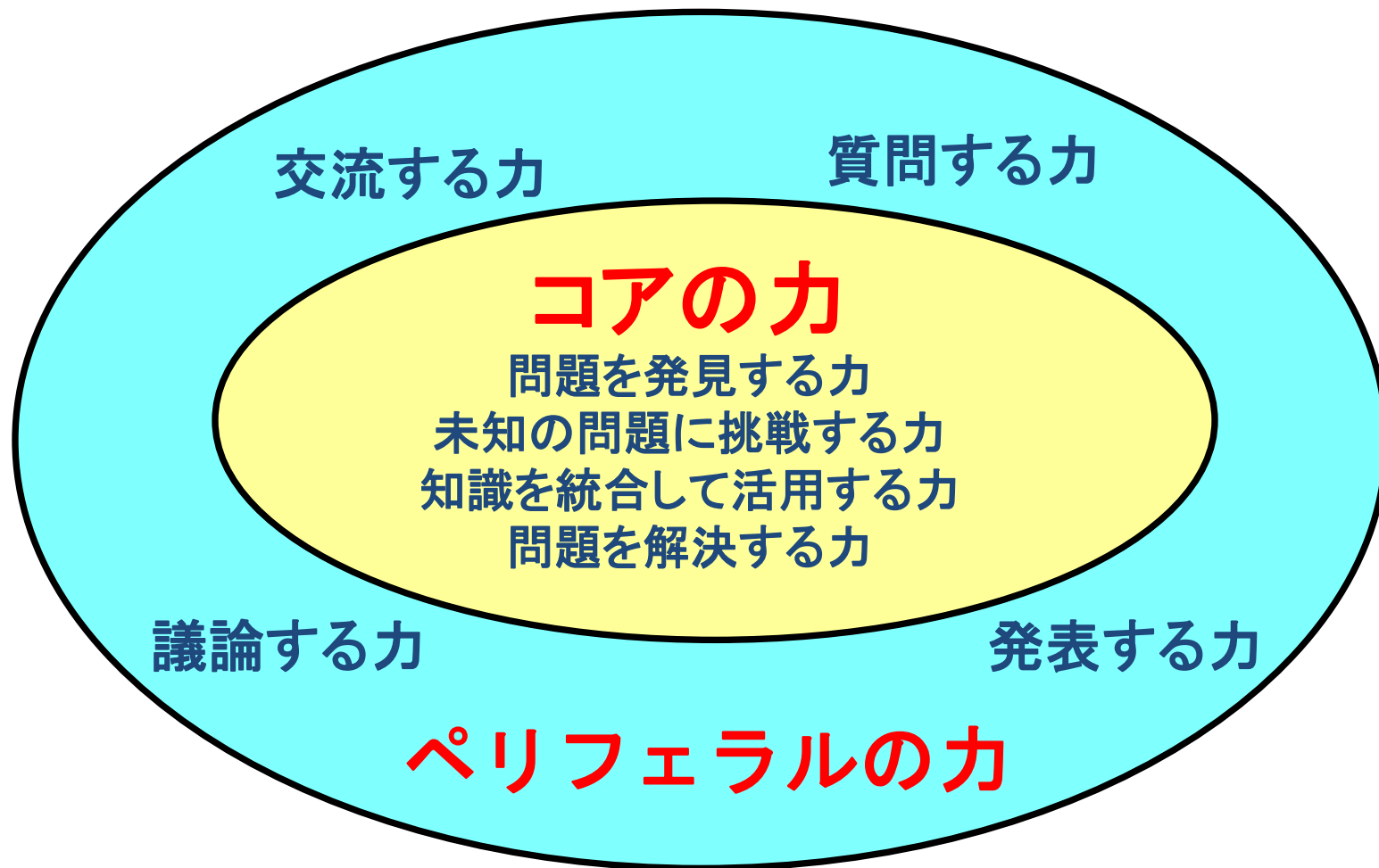
*「グローバル・スタンダード(8つの力)」
の育成⁴

＝国際的に活躍するために必要な力と定義

⇒「コアの力」と「ペリフェラル(周辺領域)の力」

神戸高校SSH事業で育成する

グローバル・スタンダード(8つの力)



サイエンス入門(第1学年)

課題研究(第2学年)

1年

基本能力の習得

2年

自主的・主体的な活動

3年

以降

研究の継続・継承
と校外での発表活動

サイエンス入門

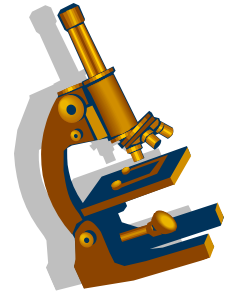
課題研究

育成する力

	コアになる力				ペリフェラルとしての力			
	①問題を発見する力	②未知の問題に挑戦する力	③知識を統合して活用する力	④問題を解決する力	⑤交流する力	⑥発表する力	⑦質問する力	⑧議論する力
サイエンス入門	○	◎	◎	○	○	◎	◎	○
課題研究	◎	◎	◎	◎	◎	◎	◎	◎

①基礎実験 ＊1学期

- ・教師主導で講義や実験を実施する。
- ・基礎・基本の習得
- ・クラスを3グループに分けて実施



「はかる」
「みる」
が共通テーマ



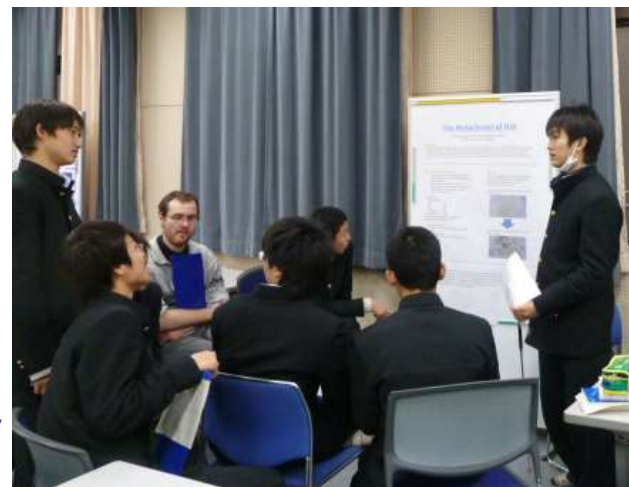
② プレ課題研究 * 2学期 ショートプレゼンテーション



③ プレ課題研究発表会 * 3学期

(ポスターセッション)

兵庫高校と合同で



[教科連携]

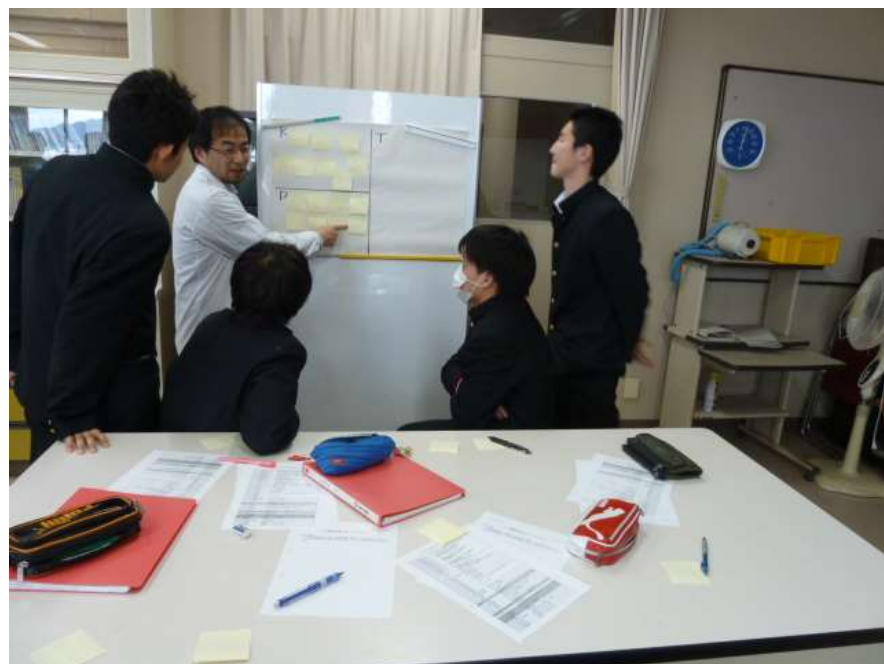
科学英語で、
英語ポスター発表会

④課題発見講座

* 3学期

例) ・プレ課題研究KPTの実践

・論文(英語・日本語)検索



* 施設見学

◎研究所、企業など各学期1回程度 計3回

第1回 国際フロンティア産業メッセ（9月）

第2回 理化学研究所(10～11月)

第3回 神戸製鋼所（12月）

神戸製鋼

加古川製鉄所にて

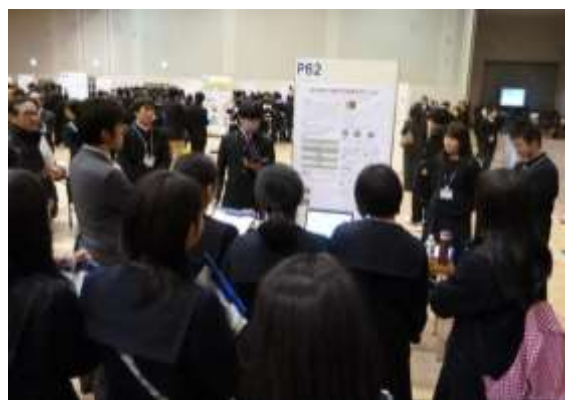
国際フロンティア
産業メッセにて



* その他の活動 ~ 全員参加 ~

・サイエンスフェアin兵庫
[今年度, 1月31日(日)]

・神戸高校課題研究発表会
[今年度, 2月3日(水)]





第7回サイエンスフェアin兵庫

2月1日

SSH特別講義

外部講師を招いて

◎自然科学分野
における視野
の拡大

◎興味・関心の
増大

◎年5回程度
放課後

