

## SSH 生物実験講座2 鳥類の脳の観察

目的:鳥類の脳の観察、脳の組織の観察

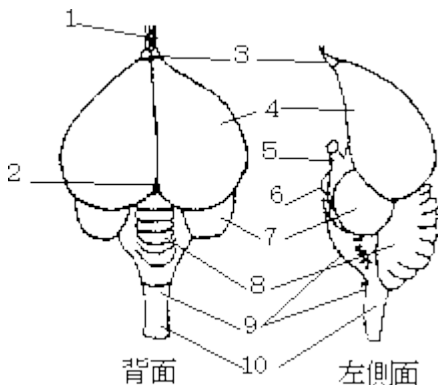
準備:水煮鶏頭, ピンセット, 竹串, シャーレ大, 小, ゴム手袋, ビーカー, 70%エタノール

### 解剖実験・観察1

- ①形が崩れやすいので、慎重に手袋をした手で取り出します。
- ②取り出したかたまりの観察 ニワトリのとさか、くちばし、目の位置が分かる。
- ③余計な肉片をはぎ取っていく。慎重に
- ④頭骨をはがす。水で煮たせいで、簡単にはがせる。
- ⑤頭の中身がみえる。こまかい肉片はピンセットではがす。
- ⑥脳を取り出す。
- ⑦70%エタノールにつけて固定

### 解剖実験・観察2

1. 目玉とつながっている視神経が交差していること、大脳、嗅細胞、視葉、松果体、小脳、延髄の確認



- |                         |                               |
|-------------------------|-------------------------------|
| 1. 嗅細胞 olfactory nerve  | 2. 松果体 pineal body(epiphysis) |
| 3. 嗅葉 olfactory lobe    | 4. 大脳 cerebrum                |
| 5. 視神経 optic nerve      | 6. 脳下垂体 hypophysis            |
| 7. 視葉 optic lobe        | 8. 小脳 cerebellum              |
| 9. 延髄 medulla oblongata | 10. 脊髄 spinal cord            |

### 2. 脳の断面の観察 実体顕微鏡使用

- ①脳の指定部位をメスでスライスする厚みは3ミリ程度
- ②スライドガラス上におく
- ③検鏡 (染色して観察してもよい)